

# Aplikacja „Jøtul Pellet Control”

Aplikacja „Jøtul Pellet Control”  
Manual Version P01

PL - Instrukcja instalacji i konfiguracji

2



PL - Przed użyciem należy dokładnie zapoznać się z ogólną instrukcją instalacji, użytkowania i konserwacji



*Instrukcje dostarczone z produktem muszą być przechowywane przez cały okres użytkowania produktu.*

## 1 PODŁĄCZENIE DO MODUŁU KOMUNIKACYJNEGO

Korzystanie z aplikacji „Jøtul Pellet Control” jest bardzo proste!

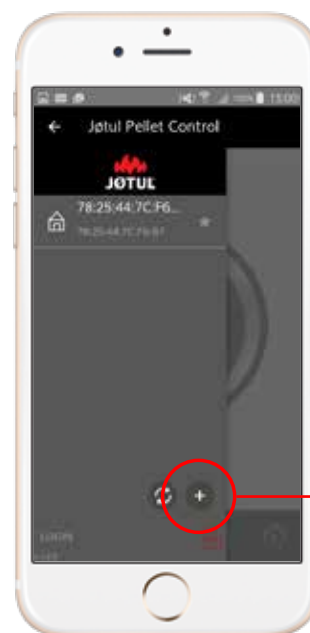
Wystarczy podłączyć moduł komunikacyjny do pieca lub wkładu na pellet Jøtul, zaprogramować połączenie ze smartfonem i gotowe!

### Sposób podłączenia:

- 1) Zaloguj się do App Store lub Google Play i pobierz aplikację „Jøtul Pellet Control”.
- 2) Uruchom aplikację „Jøtul Pellet Control”.
- 3) Przeczytaj i zaakceptuj warunki użytkowania.

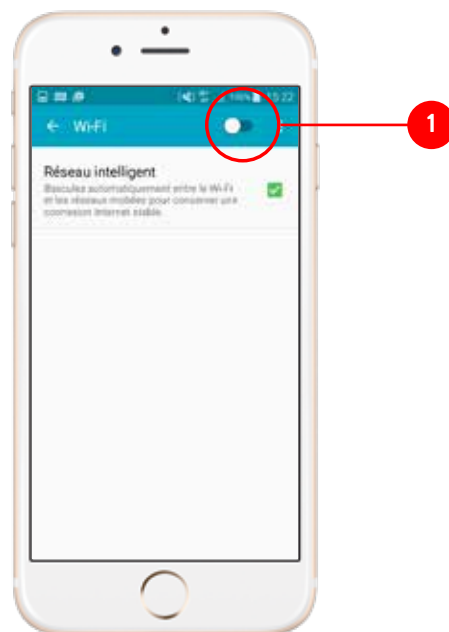
- 4) Procedura konfiguracji rozpoczyna się automatycznie: należy rozpocząć od podłączenia modułu komunikacyjnego do pieca lub wkładu Jøtul oraz do sieci elektrycznej i postępować krok po kroku zgodnie z instrukcjami. Naciśnij „Ok, podłączyłem CBox”.

Jeśli procedura konfiguracji nie rozpocznie się automatycznie, naciśnij przycisk w Menu **1**.

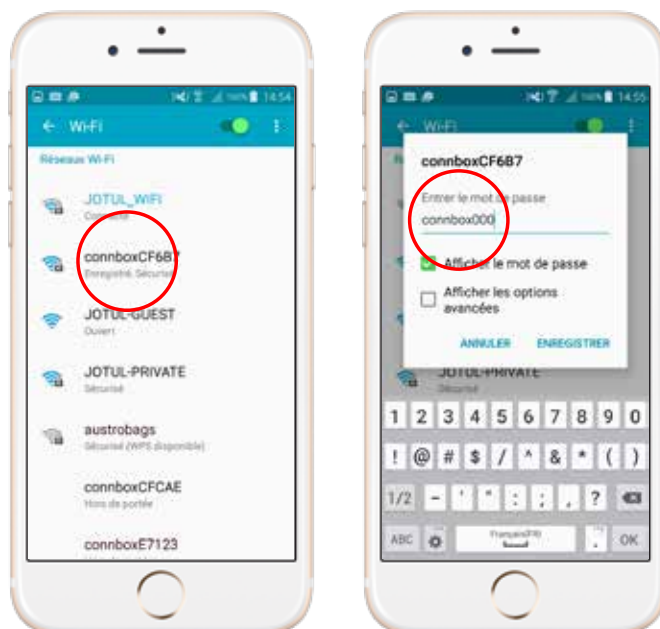


5) Otwórz menu ustawień na swoim smartfonie i wybierz „Wi-Fi”.

W razie potrzeby uruchom sieć Wi-Fi **1**.



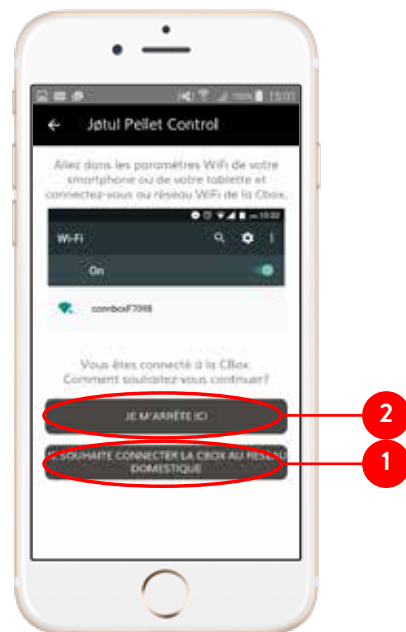
Z dostępnych sieci należy wybrać sieć modułu komunikacyjnego („connboxXXXXXXX”) i wprowadzić następujące hasło: connbox000.



- 6) Ponownie otworzyć aplikację „Jøtul Pellet Control”:  
procedura konfiguracji będzie kontynuowana automatycznie.

Aby podłączyć urządzenie CBox do sieci domowej,  
naciśnij przycisk „Chcę podłączyć CBox do sieci domowej”

1.



Aplikacja „Jøtul Pellet Control” znajdzie moduł komunikacyjny i natychmiast rozpocznie wyszukiwanie sieci Wi-Fi, do których można podłączyć urządzenie.



**Jeśli aplikacja nie może znaleźć sieci:**

- **moduł komunikacyjny znajduje się w pozycji, w której nie ma sygnału: zmień ją nieznacznie i spróbuj ponownie;**

**lub**

- **nie masz połączenia Wi-Fi: naciśnij „Zatrzymuję się tutaj” 2 i używaj swojego smartfona jako pilota do pieca!-**



- 7) Spośród znalezionych sieci Wi-Fi wybierz swoją sieć domową i wprowadź powiązane z nią hasło, aby nawiązać połączenie.



Moduł komunikacyjny jest teraz połączony z siecią Wi-Fi w Twoim domu.

Po kilku sekundach smartfon automatycznie połączy się ponownie z Twoją siecią Wi-Fi, a Twój piec lub wkład będzie „widoczny” w aplikacji.

**Teraz możesz używać swojego smartphona jako pilota do urządzenia!**



## 2 PODŁĄCZANIE MODUŁU DO INTERNETU

Podłączając moduł komunikacyjny do Internetu będziesz mógł kontrolować piec lub wkład gdziekolwiek jesteś.

Moduł komunikacyjny jest teraz połączony z Internetem wykorzystując sieć Wi-Fi w Twoim domu.

1) Aby połączyć moduł komunikacyjny do Internetu należy najpierw utworzyć konto.

Uruchom aplikację „Jøtul Pellet Control”, naciśnij przycisk Menu, a następnie naciśnij przycisk „Login”.

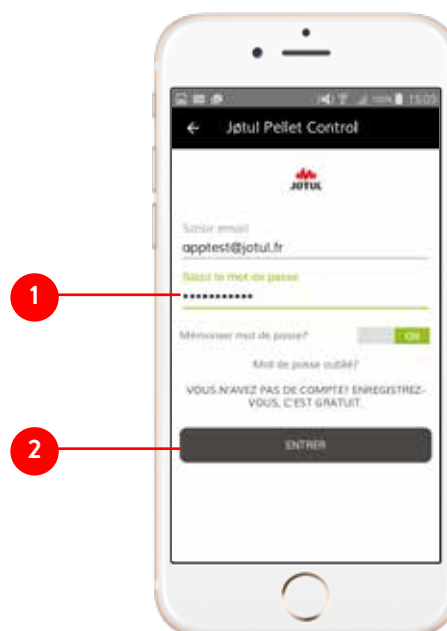


2) Naciśnij „Nie masz konta? Zarejestruj się”.

Wpisz prawidłowy adres e-mail i wybierz hasło **1**.

Naciśnij „Enter” **2**.

Otrzymasz e-mail z linkiem na podany adres. Kliknij na ten link, aby potwierdzić swoją rejestrację. Jeśli nie dokonałeś rejestracji, nie będziesz mógł sterować funkcjami swojego pieca przez Internet.



# POLSKI

Po utworzeniu konta, nazwa użytkownika (odpowiadająca Twojemu adresowi e-mail) będzie widoczna w lewej dolnej części ekranu.

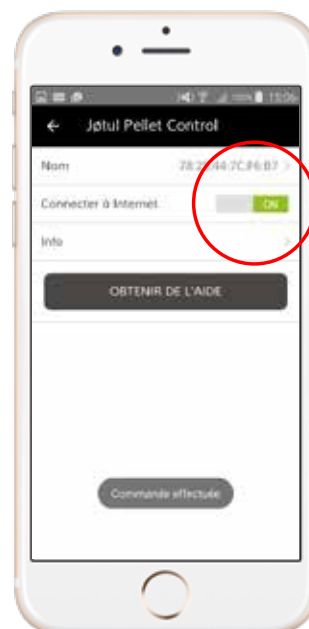


3) Wybierz swój piec z listy.

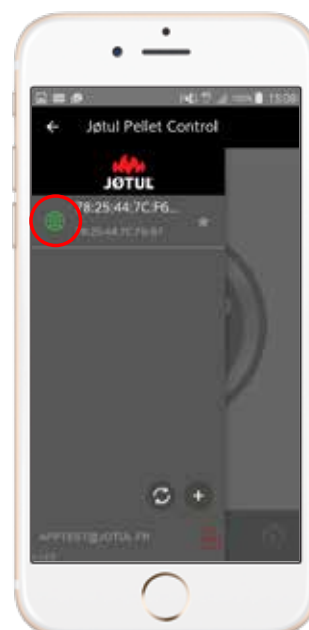
Na ekranie głównym naciśnij przycisk Ustawienia, a następnie aktywuj funkcję „Pofłącz z Internetem”.

Potwierdź przez naciśnięcie „Tak”.

Następnie wpisz numer seryjny urządzenia (LT + 21 cyfr), umieszczony z tyłu zbiornika na pellet na etykiecie CE.



4) Piec lub wkład jest teraz podłączony do Internetu, co jest sygnalizowane podświetloną ikoną.





Manual Version P01  
September 2020

Firma Jøtul stale stara się ulepszać swoje produkty. W związku z tym zastrzega sobie prawo do zmiany specyfikacji, kolorów i wyposażenie bez wcześniejszego powiadomienia.

Jeśli masz jakiegokolwiek pytania dotyczące tego urządzenia, wyślij je na adres:  
**[jotulpellet@jotul.pl](mailto:jotulpellet@jotul.pl)**



Jøtul France  
3, chemin du Jubin  
69574 DARDILLY  
[www.jotul.com/fr](http://www.jotul.com/fr)